

## Aktion: Hoch die Tassen

Zu Hause in der Vitrine steht ein altes Kaffee-Service aus Eisenberg?

Dann machen Sie doch mit bei unserer Aktion "Hoch die Tassen!" Einfach die Porzellanmarke prüfen und ein Foto an uns schicken. Wir freuen uns, Ihre Familienschätze und Ihre Geschichte kennen zu lernen.

[www.eisenberg-artdeco.de](http://www.eisenberg-artdeco.de)

Besuchen Sie uns  
im kleinsten Porzellanmuseum  
Deutschlands:

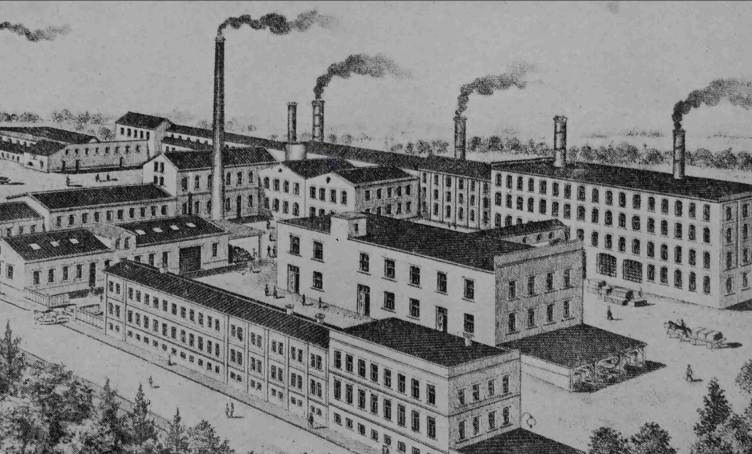
Eisenberger ART DECO  
[www.eisenberger-artdeco.de](http://www.eisenberger-artdeco.de)  
Karl-Spahn-Straße 8  
07607 Eisenberg

**Um Anmeldung vorab wird gebeten:**  
Telefon: 036691/659969

Bitte nutzen Sie die kostenfreien  
Parkmöglichkeiten in der Mühlenstraße.  
Die Ausstellung ist nicht barrierefrei.

Wilhelm Jäger Eisenberg:  
ART DECO-Porzellan

Ausstellung



Viele kennen die Porzellanfabrik Wilhelm Jäger aus Eisenberg bis heute als Hersteller des beliebten Strohmuster-Dekors.

Weniger bekannt ist, dass die Firma in den 20er und 30er Jahren exquisites Art-Deco-Geschirr produzierte.

Eine neue, kleine Ausstellung in Eisenberg will das ändern. Sie zeigt ab 2021 moderne Tafel-Service von Wilhelm Jäger aus den Zeit der Weimarer Republik.

"Und wo haben Sie  
Ihr neues Tafel-Service  
bestellt?"

"Natürlich bei  
Wilhelm Jäger in Eisenberg."



Entdecken Sie bei uns:

- wie innovativ die Firma Wilhelm Jäger der Inflation und der Weltwirtschaftskrise begegnete
- wie aufgeschlossen man in Eisenberg gegenüber den Ideen und Entwürfen des Bauhauses im nahen Weimar war
- wie es gelang, eine Teekanne zu produzieren, die zur meistgekauften Teekanne Mitteleuropas werden sollte